

スタッフ日記

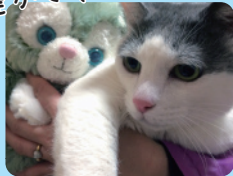
ディズニー・シーへ行ってきました。天気も良く、絶好の夢の国日和。なるほど、夢と魔法の国とうたわれるだけあって、たちまち魔法にかけられてしまいました。初めに主人が**ガイドマップと携帯を**



交互に見ながらアトラクションの待ち時間を調べるという素敵な魔法にかかり、より快適な楽しい時間を過ごすことができました。次に主人がかかってしまったのが**財布のひもが緩む**魔法。おかげで欲しかったぬいぐるみを手に入れました。買って！なんてひとことも言ってません。欲しいな～って言うだけなんです。あ～、なんて楽しい国でしょう。楽しい時間は経つのが早く、あっという間に夜、という感じで明日からまた頑張るぞ！と気分も新たに帰ってまいりました。そして残念なお知らせが…。主人にかけられた**財布のひもが緩む**魔法は、大阪に帰ってきたとたん、解けてしまいました。

矢野 和子 kazuko yano

友達ができました♪



みんながボクをおいで出かけたと思ったら、変な色のヤツをつれて帰ってきたよ。

ボクはヤツの毛づくろいをしてやったよ。
テカテカ・べちゃべちゃでいい感じ♪

byバズ

家庭の便利帳

欧米を中心に、物やお金、サービスなどを交換・共有する**シェアリングエコノミー**が注目されています。

●シェアできるものは？…日本でもシェアリングエコノミーの一部として**カーシェアリング、シェアハウス、シェアオフィス**などが始まっています。ほかにもいろいろなサービスが可能性を秘めています。

●メリットは？…資金がなくても**目的の物を手にできるので、節約をしながら生活を豊かに**することができ。また、コミュニケーションに重点を置くシェアでは、家族への愛情や友人との楽しい時間など、**かけがえない時間を見つける手立て**に使うこともできます。

ここ、こだわってます

プラスチックのように見えるフレームをよく見かけますよね。どれも同じように見えますが、眼鏡フレームにはセルロイドやアセテートなどの素材が適しています。ただ最近は、安価なウルテムやTR90という素材のものがよく出回っています。ただそれらは【変形しやすい・熱を加えると折れる・調整できない】等の理由から、当店では扱っておりません。

フレームひとつをとっても、眼鏡にはいろんな性質・特性があります。当店では皆さまにあった眼鏡をご提案させていただきますので、どうぞお気軽にご相談ください。

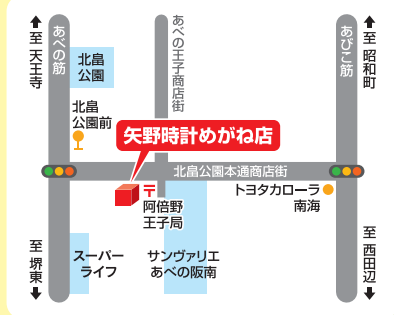


(有)矢野時計めがね店

- 住所 〒545-0023 大阪市阿倍野区王子町4-2-23
- 営業時間 10:00~19:00
- 定休日 火曜日
- 電話番号 06-6621-6262
- 代表取締役 矢野貴夫
- ホームページ <http://yanotokeiten.com/>



ホームページを開設しました。



次号は 6月1日頃 発行予定。お楽しみに～♪