

スタッフ日記



かわいらしい起き上がりこぼし👶🎵
パツと見はダルマのようなカタチ、
でもその柔和な表情がなんとも癒
される張り子の人形。

金沢に行った記念に絵付け体験をしてきました。
どんな人形になるかはできあがってのお楽しみ！
ということでお互いどんなデザ
インにするのか内緒にして描い
ていきました。



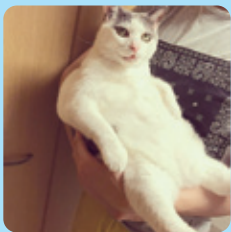
のっぺらぼうの起き上がりこぼ
しにべたべた。筆に慣れていないため、なかなかム
ズカシイ！主人はというと、未だかつてこんなに集
中したことがあるだろうかという程没頭し、「ほく、
こういうのん苦手やねん」と、こぼしていたのが嘘
のよう。そして格闘すること40分👉完成。主人の



キャラクターのチョイス。昭
和感が出ています。主人い
わく、「顔うまく描けたし！👍
上出来～」と、ご満悦でした
が、ツッコミどころは満載。

謎の白く光る生え際のことはぐっと飲み込んで…。
カワイイのできたなあ❤️😊と答えておきました。

矢野 和子 kazuko yano



お姫様抱っこ♥
してもらったけど
貫禄ありすぎる。社長みたい
って言われたよ😊

byバズ🐾

家庭の便利帳



「気になるスマホ代の節約方法は？」

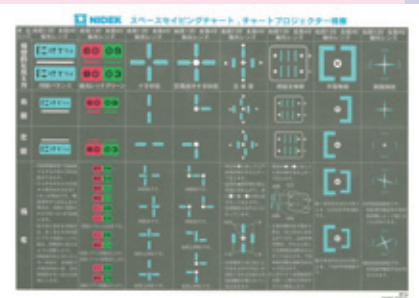
●格安スマホを活用しよう…最近、大手携帯電話会社以
外の企業もスマホ業界に進出してしています。これらの企業のス
マホ使用料は、基本料金も格安になっていることが特徴で
す。通信速度やデータの転送量に制限がありますが、基本使
用料を節約したい人にはおすすです。

●セット割引を使う…大手の会社では、インターネットや自
宅の固定電話をスマホとセットにした契約プランが提供さ
れています。セットプランは割引率が高く、節約には適して
います。
また、街中で利用できる無料のワイファイスポットを調べて
おくことも節約方法のひとつです。

ここ、こだわってます

当店では、一般的な検査方法である「片眼遮蔽屈折検査」
を行なった後、『**両眼視機能検査**』を実施しています。
これは**両方の眼でバランス良く見ることができているの**
かを調べるために、眼のまわりの筋肉量のバランス（眼位
のズレ）を測定し、眼の使い方や癖、視機能に異常がない
か？を確認するととても大切な検査です。

**眼精疲労・首/肩凝り・慢性的な頭痛・飛ばし読み・めま
い・よくモノに
ぶつかる**と
いった気にな
る症状がある
方は、お気軽に
ご相談くださ
いね。



両眼視機能検査

(有)矢野時計めがね店

住所 〒545-0023
大阪市阿倍野区王子町4-2-23

営業時間 10:00~19:00

定休日 火曜日

電話番号 06-6621-6262

代表取締役 矢野貴夫

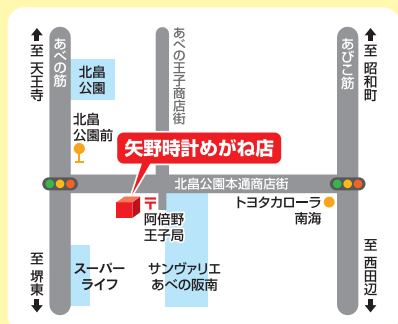
ホームページ <http://yanotokeiten.com/>

時間外営業

朝9:00~

※要予約

※車来店可



ブログ&インスタグラムは
ホームページからアクセス!



次号は2018年1月頃発行予定です♪