

# スタッフ日記

矢野 和子 kazuko yano



ある日突然決まった横浜行き。便利な時代になったもので、新幹線もアプリ予約ができるらしく、新大阪までの地下鉄の中、主人はスマホと睨めっこ。「横浜ってことは上りやから」とか「東に向かうからなあ、うーん」などブツブツと何事か考え中。席が空いてないのかと聞いても、「空いてるよ、空いてるんやけど」とつれない返事。

初めてのアプリ予約手間取ってるんかな？何をそんなに悩めるのかは分かりませんが、新幹線のことはお任せしました。なにせ私は新幹線で食べるお弁当のことで頭がいっぱいなから。

「定番シウマイ弁当は帰りに食べるとして、手堅く幕の内弁当かな、それともお寿司？」などと、何にしようか悩んでいるうちに新大阪駅に到着。

一方、主人はというと、車中どうしても富士山が見たいのだとか。なるほどそれで富士山側の席がどっちになるのか悩んでたようで、結局予定より一本後の新幹線に乗り、無事立派な富士山を見ることができたのでした。

あつ、私は悩みに悩んで購入したひっぱりだこ飯を美味しくいただきました♪



シウマイ弁当？ by バズ



## 家庭の便利帳

「ドライ野菜でエコ保存！」



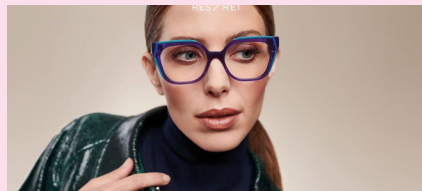
●どんな野菜で作る？…野菜には乾燥させるのに向いているものとそうでないものがあります。確認してみましょう。向いているのは、大根や人参、レンコンなどの根菜類、きのこ類、ピーマンやナスなどです。向いてない野菜は、レタスやもやし、白菜などの葉物野菜です。  
●ドライ野菜の作り方…洗った野菜をお好みの形にカットします。あらかじめ水分をしつかりと抜くことがポイントになるため、カット後にはキッチンペーパーでしっかりと水気を拭き取ってください。  
その後、風通しの良い場所でザルに並べて天日干しをします。2日ほどでドライ野菜の完成です。

## ここ、こだわってます

今回の旅の目的「RES/REI(レスレイ)」

今回の旅の目的はRES/REI(レスレイ)の買い付け。「Handmade in Italy with Love」~そんなコンセプトで作られているRES/REIのフレームは、デザイナーOliviero Zanon(オリビエロ・ザノン)とRES/REIチームにより、イタリアのトレヴィーゾの本部を拠点に、メガネの産地ヴェネト州で17名の職人により、日々ひとつずつ生まれています。

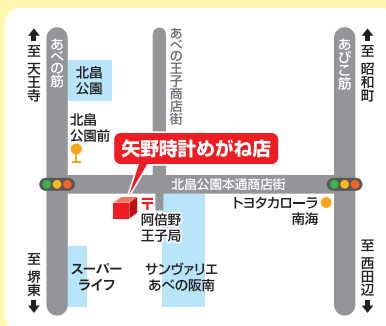
丹精に磨き上げられた鮮やかな光彩、発色豊かなマツケリ社と共同制作のオリジナルアセテート生地、どこまでも丁寧に作られたフレームからは、豊かな感性が伝わります。



### (有)矢野時計めがね店

- 住所 〒545-0023 大阪市阿倍野区王子町4-2-23
- 営業時間 10:00~18:00
- 定休日 火曜日
- 電話番号 06-6621-6262
- 代表取締役 矢野貴夫
- ホームページ <https://yanotokeiten.com/>

時間外営業 18:00~ ※要予約 ※車来店可



ブログ&Instagramはホームページからアクセス!



次号は2024年9月頃発行予定です♪